

# Monipaikkaisuus ja kaupungit



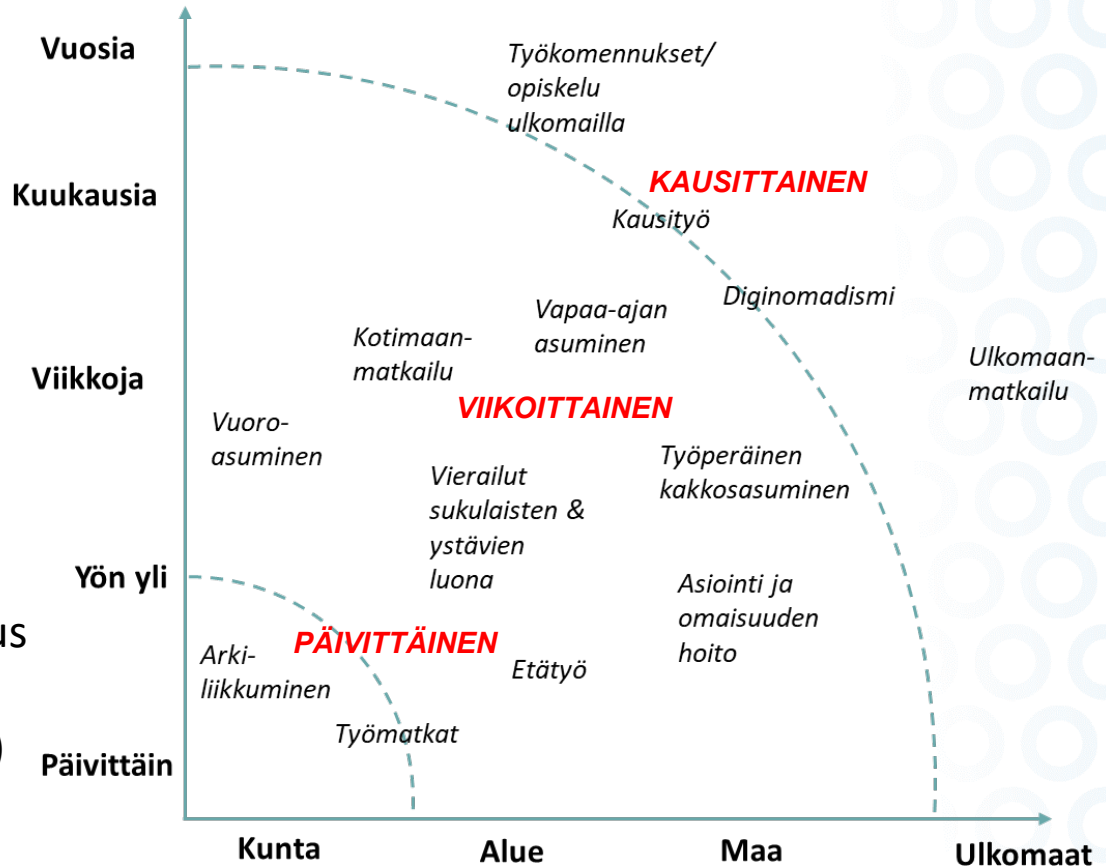
Anna Strandell

Suomen ympäristökeskus SYKE

Paikallisliikenneliiton iltapäiväseminaari 17.5.2022

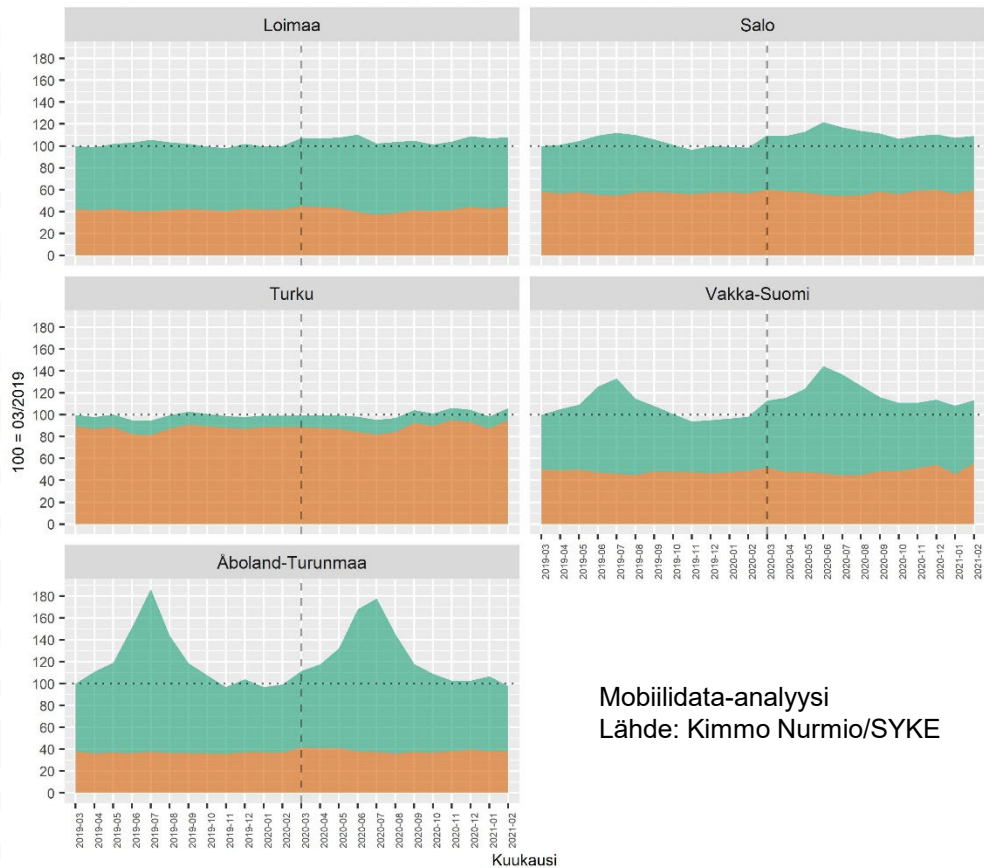
# Monipaikkaisuuden muodot ja rytmit

- Käytäntö, jossa ihmiset viettävät aikaa eri asuin- ja olinpaikoissa sekä liikkuen näiden paikkojen välillä
- Ajalliset ja tilalliset rytmit vaihtelevat
- Säännöllisyys, toistuvuus
- Päivittäinen monipaikkaisuus vs. yöpymiseen perustuva (monipaikkainen asuminen)



# Väestön todellinen määrä vaihtelee

Kausiväestövaihtelu seutukunnittain, Varsinais-Suomi



Lähde: Telia Crowd Insights, Elinvoimainen ja kestävä monipaikkainen Suomi (SOMPA)

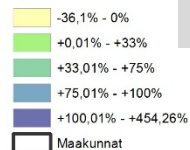
Covid-19

Haja-asutusalue

Taajama

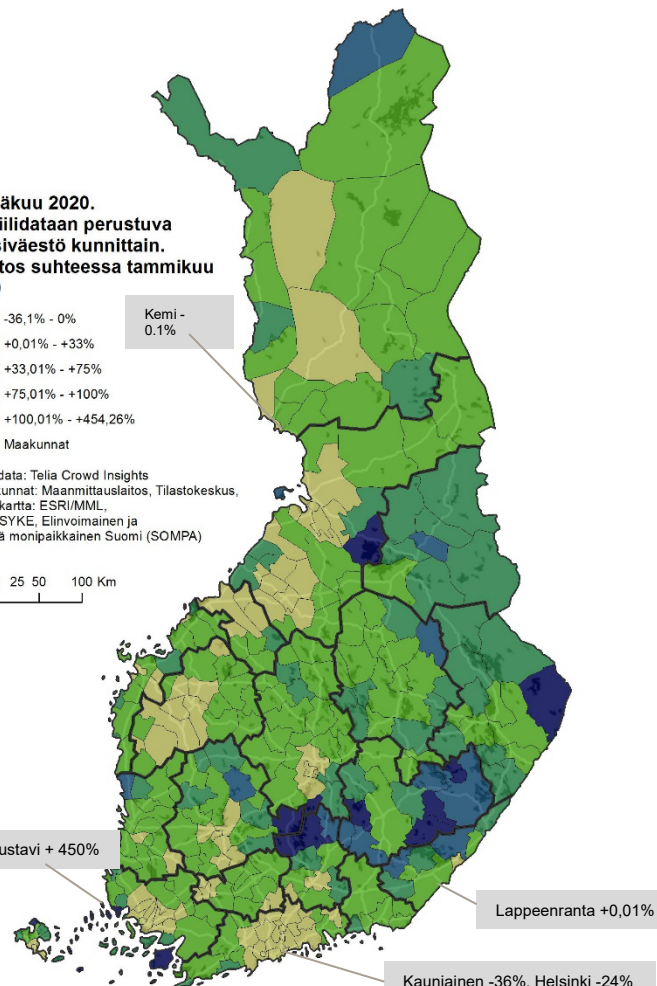
Mobiilidata-analyysi  
Lähde: Kimmo Nurmio/SYKE

Heinäkuu 2020.  
Mobiilidataan perustuva  
kausiväestö kunnittain.  
Muutos suhteessa tammikuu 2020

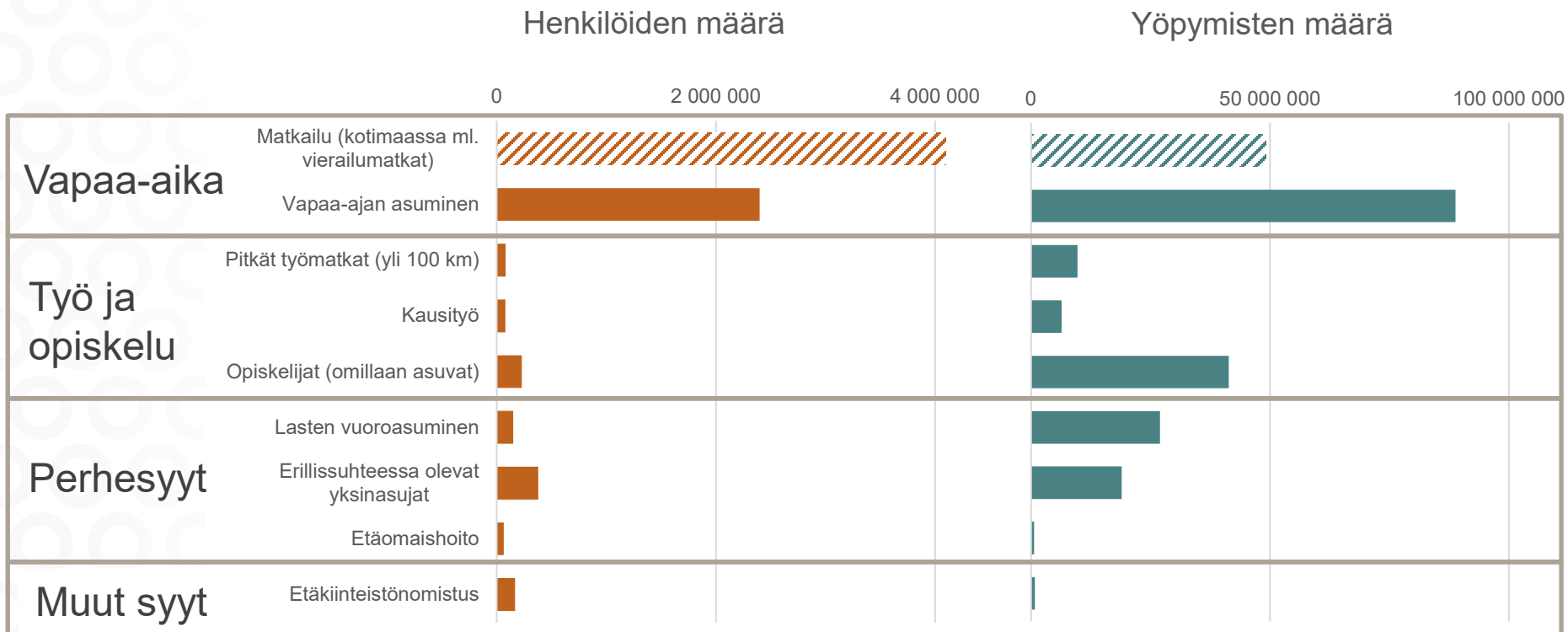


Mobiilidata: Telia Crowd Insights  
Seutukunnat: Maanmittauslaitos, Tilastokeskus,  
Tastakartta: ESRI/MML,  
Kartta SYKE, Elinvoimainen ja kestävä monipaikkainen Suomi (SOMPA)

0 25 50 100 Km

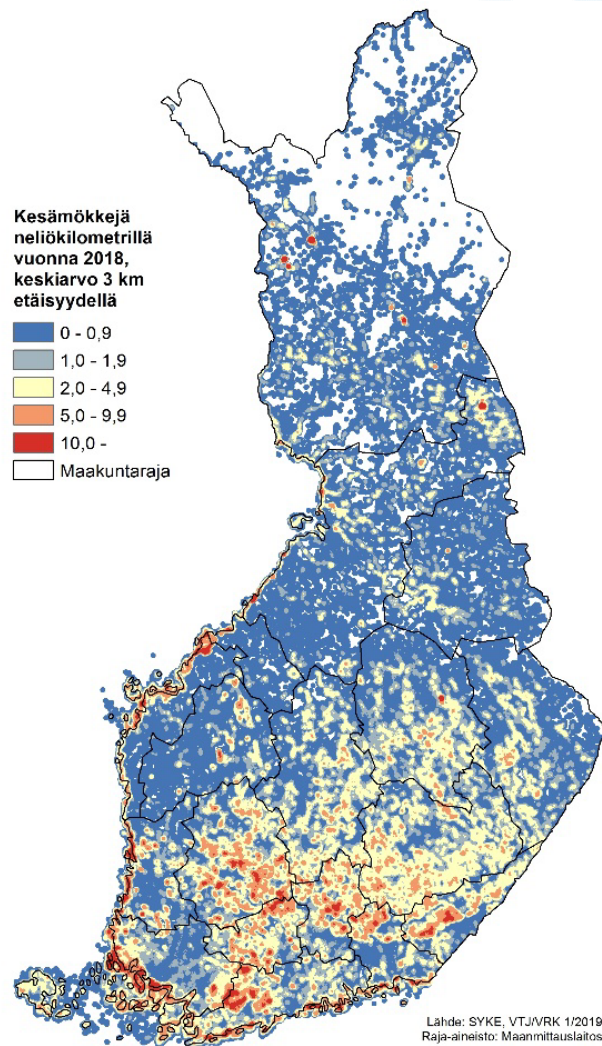


# Miljoonat ihmiset elävät monipaikkaista elämää



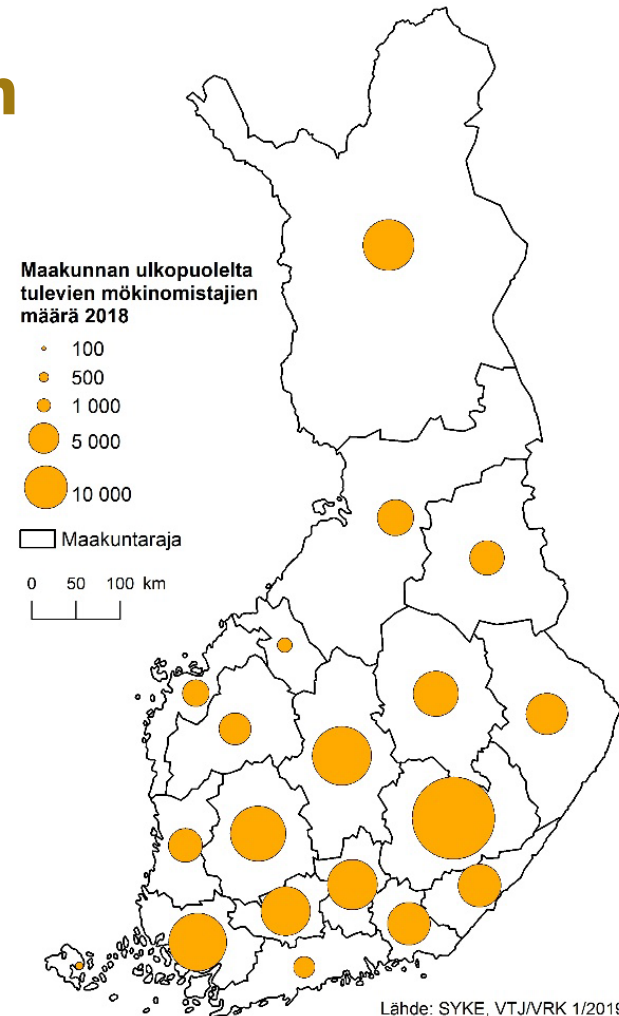
# Vapaa-ajan asuminen on suurin monipaikkaisen asumisen muoto

- Lähes puolet suomalaisista mökkeilee säännöllisesti
- 15 % asuu mökinomistaja-kotitalouksissa (n. 780 000)
- Yli puoli miljoonaa kesämökkiä
- Uusia mökkejä rakennetaan aiempaa vähemmän



# Vapaa-ajan asuminen merkittävin kaupunki-maaseutu -virta

- Suurin osa vapaa-ajan asuntojen omistajista ja käyttäjistä kaupunkilaisia
- 95 % mökeistä sijaitsee maaseudulla
- Mökinomistajista asuu
  - toisessa kunnassa 68 %
  - toisessa seutukunnassa 53 %
  - toisessa maakunnassa 38 %
- Etäisyys rajoittaa vapaa-ajan asunnon käyttöä
  - Mitä kauempana mökki sijaitsee, sen harvemmin siellä käydään ja sen vähemmän siellä vietetään aikaa

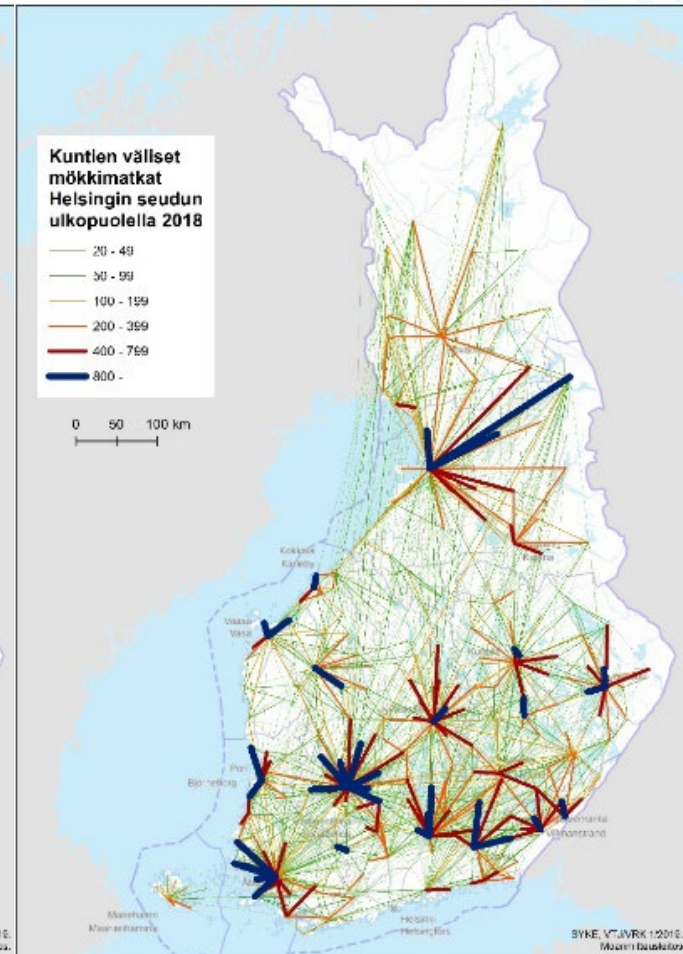
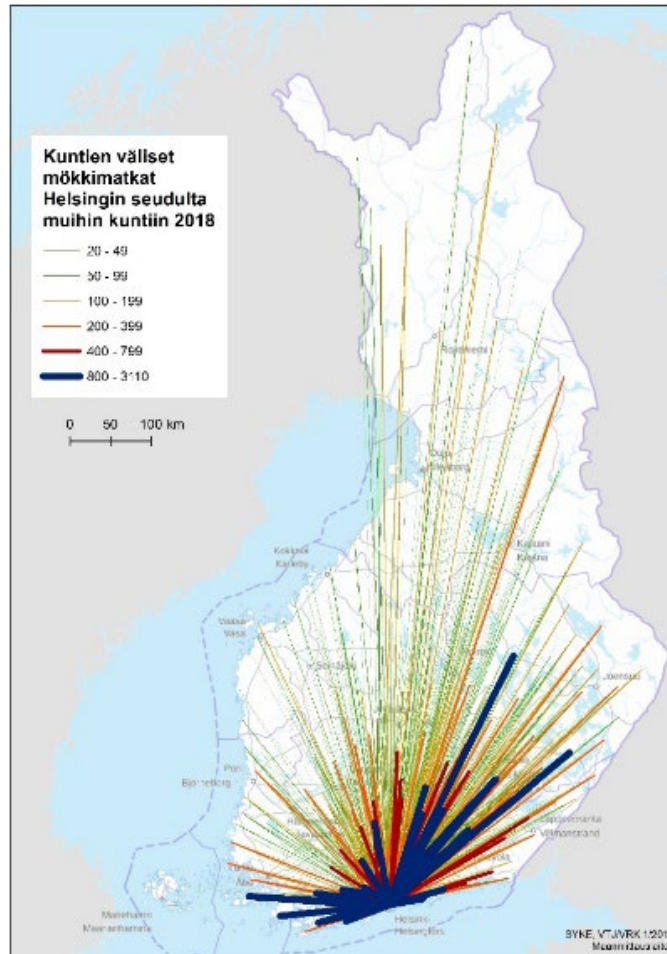


# Mökkimatkat

- Helsingin seudulta mökkeillään laajalla alueella
- Mökkimatkan keskipituus 92 km, uusmaalaisilla 167 km (Mökkibarometri 2021)
- Suurin osa mökkimatkoista tehdään autolla (HLT)
- Mökkimatkat ja kakkosasuntomatkat n. 10 % henkilöauto-suoritteesta (HLT 2016)

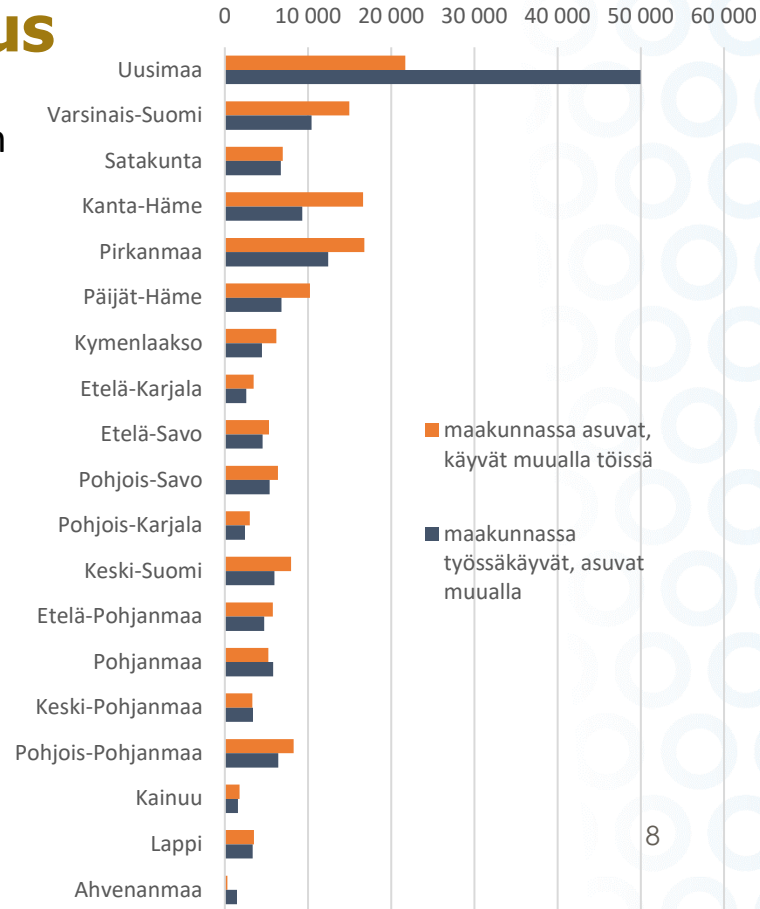


SYKE



# Työperäinen monipaikkaisuus

- Pitkät työmatkat ja työkomennukset saavat aikaan erityisesti kaupunkeihin suuntautuvaa päivittäistä ja viikoittaista monipaikkaisuutta
- Työssäkävijöistä töissä:
  - toisessa kunnassa 806 000 (35 %)
  - toisessa seutukunnassa 262 000 (11 %)
  - toisessa maakunnassa 148 000 (6 %)
- Kakkosasuminen työn takia (työasunto) alkaa yleistyä kun työmatka yli 100 km
- Kausityöntekijät viettävät viikkoja tai kuukausia työpaikkakunnalla
  - Kausityö yleistä maa- ja metsätaloudessa, matkailussa, kaivostoiminnassa



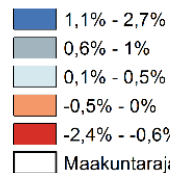



# Etätyö mahdollistaa monipaikkaisuutta

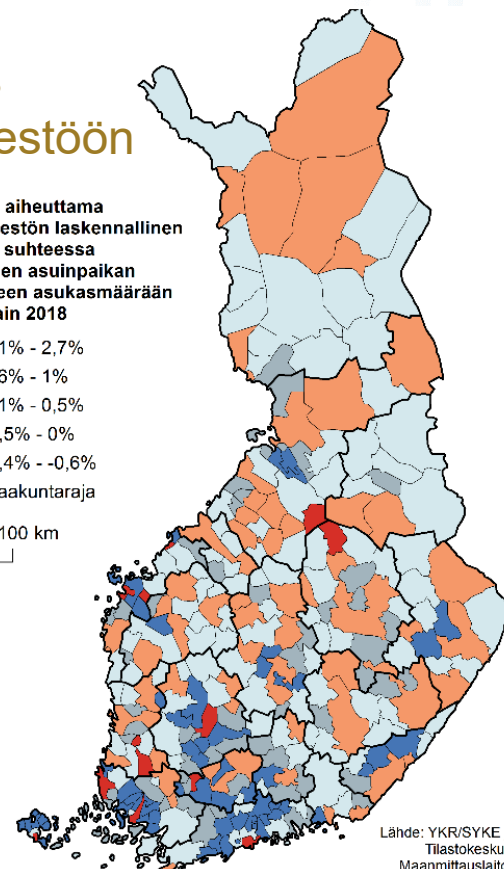
- Säännöllistä etätyötä tekee n. neljännes työllisistä, hybridimallin toivotaan jatkuvan (etätyötä 2-3 pv/vko)
- Etätyö voi lisätä monipaikkaisuutta
  - Työnteon paikkaa mahdollista vaihtaa arjen ja vapaa-ajan tarpeiden mukaan
  - N. 20 % etätyötä tekevästä tehnyt töitä vapaa-ajan asunnolla korona-aikana
- Etätyö voi vähentää monipaikkaisuutta
  - Vähentää matkustamista työpaikalle ja työasunnon tarvetta
- Etätyö muuttaa liikkumiskäyttäytymistä, vähentää kokonaissuoritetta vain hiukan

## Etätyön vaikutus päiväväestöön

Etätyön aiheuttama päiväväestön laskennallinen muutos suhteessa vakituisen asuinpaikan mukaiseen asukasmäärään kunnittain 2018



0 50 100 km  




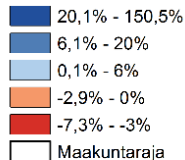
Lähde: YKR/SYKE ja Tilastokeskus, Maanmittauslaitos.

Lähde: Antti Rehunen/SYKE

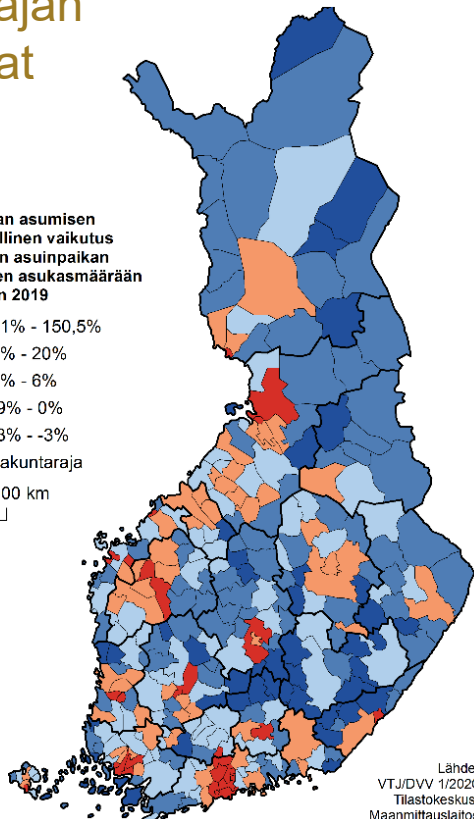
# Monipaikkainen väestö verrattuna tilastolliseen väestömäärään (henkilövuosien mallinnus)

Vapaa-ajan  
asukkaat

Vapaa-ajan asumisen  
laskennallinen vaikutus  
vakituiseen asuinpaikan  
mukaiseen asukasmäärään  
kunnittain 2019



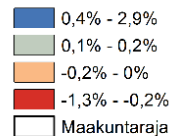
0 50 100 km



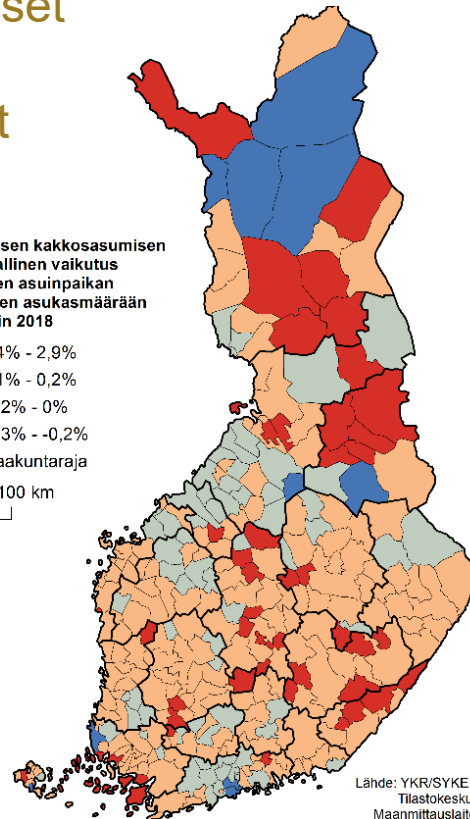
Lähde:  
VTJ/DVV 1/2020,  
Tilastokeskus,  
Maanmittauslaitos.

Työperäiset  
kakkos-  
asukkaat

Työperäisen kakkosasumisen  
laskennallinen vaikutus  
vakituiseen asuinpaikan  
mukaiseen asukasmäärään  
kunnittain 2018



0 50 100 km



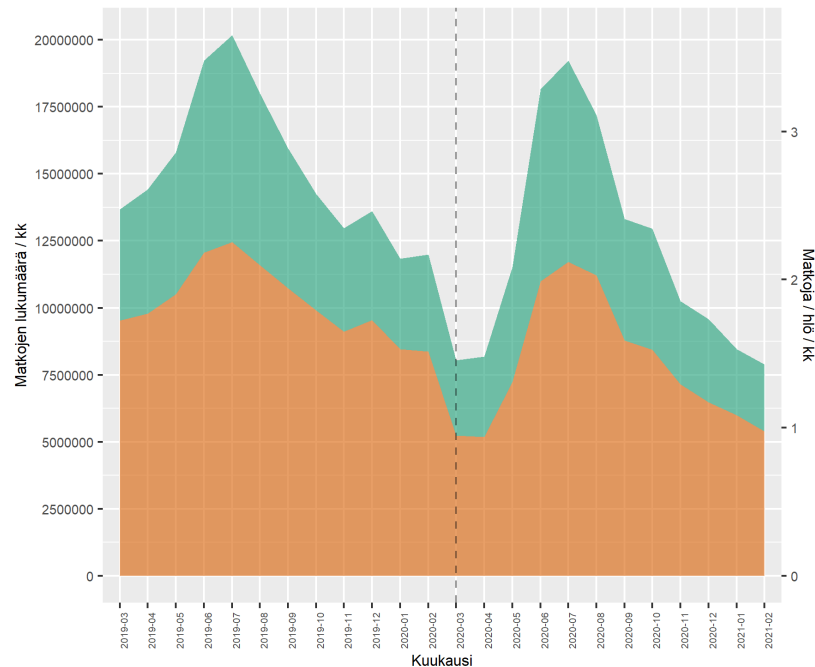
Lähde: YKR/SYKE ja  
Tilastokeskus,  
Maanmittauslaitos.

Lähde:  
Antti Rehunen/SYKE

# Yöpymiseen johtavat kuntien väliset matkat mobiilidatan perusteella

- Suurin osa yöpymiseen johtavista matkoista suuntautuu taajamiin
- Kesällä matkoja tehdään enemmän ja haja-asutusalueen osuus kasvaa
- Koronavuonna 03/2020-02/2021 matkoja tehtiin 20 % vähemmän kuin edeltävänä vuonna
- Mobiilidatan vahvuus ajallisen vaihtelun esittäminen ja alueellinen tarkkuus, mutta ei saada tietoa matkojen syystä

Suomi, yöpymiseen johtavat matkat

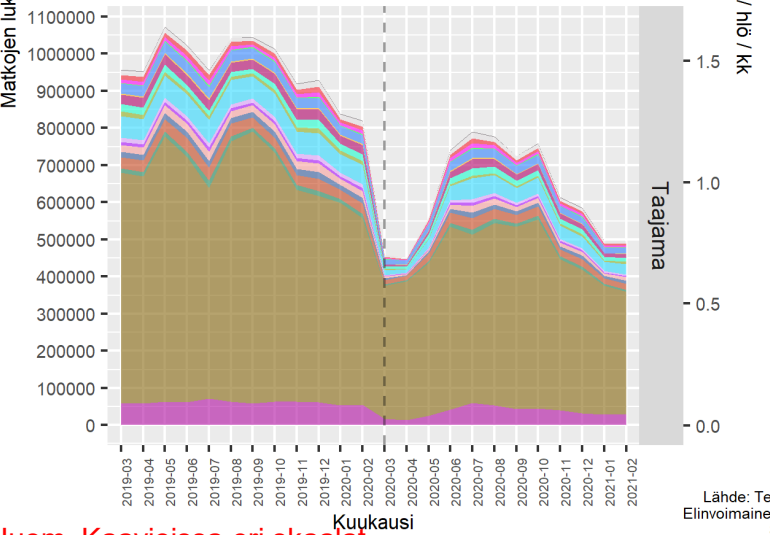
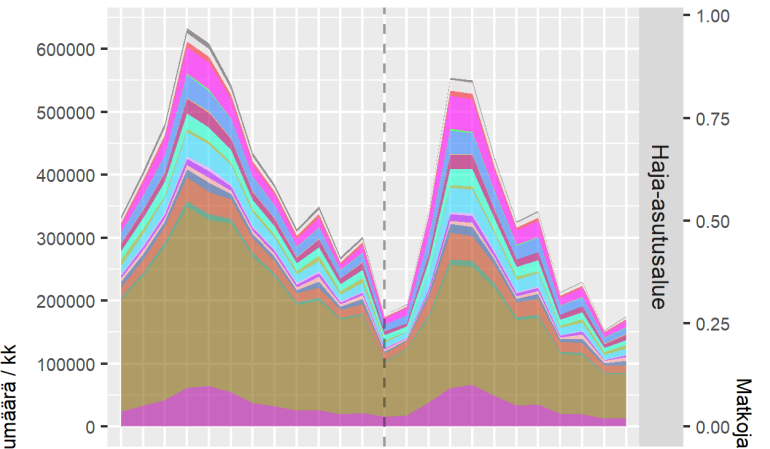


Lähde: Telia Crowd Insights, Covid-19  
Elinvoimainen ja kestävä monipaikkainen  
Suomi (SOMPA)

■ Haja-asutusalue ■ Taajama

Lähde: Kimmo Nurmio/SYKE

# Helsingistä lähtevien matkojen kohdealueet



- Ahvenanmaa
- Etelä-Karjala
- Etelä-Pohjanmaa
- Etelä-Savo
- Kainuu
- Kanta-Häme
- Keski-Pohjanmaa
- Keski-Suomi
- Kymenlaakso
- Lappi
- Pirkanmaa
- Pohjanmaa
- Pohjois-Karjala
- Pohjois-Pohjanmaa
- Pohjois-Savo
- Päijät-Häme
- Satakunta
- Uusimaa
- Varsinais-Suomi

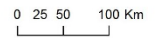
Covid-19

Lähde: Telia Crowd Insights, Elinvoimainen ja kestävä monipaikkainen Suomi (SOMPA)

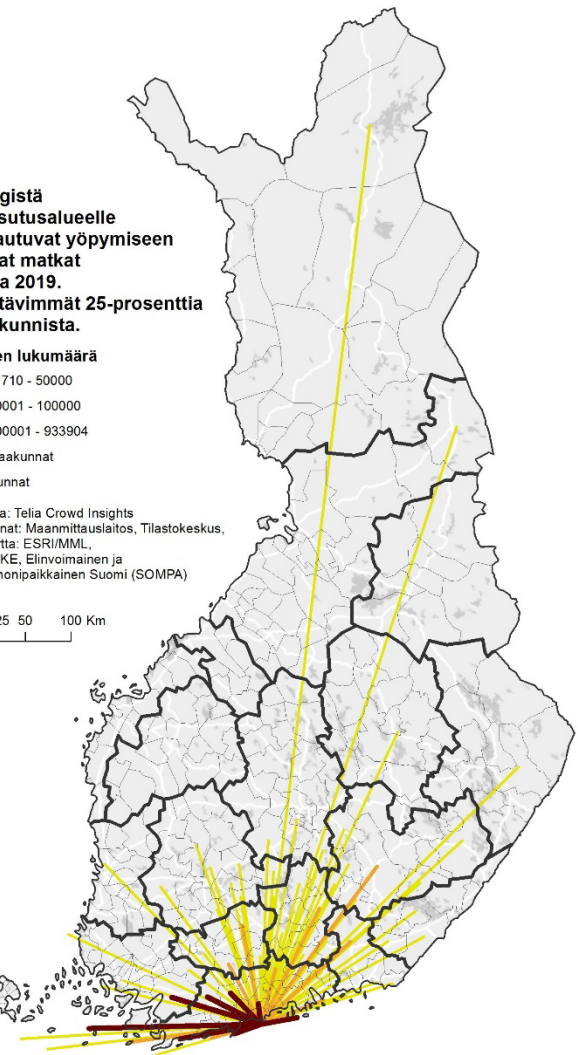
**Helsingistä haja-asutusalueelle suuntautuvat yöpymiseen johtavat matkat vuonna 2019. Merkittävimmät 25-prosenttia kohdekunnista.**

- Matkojen lukumäärä**
- 11710 - 50000
  - 50001 - 100000
  - 100001 - 933904
- Maakunnat  
Kunnat

Mobiiliidat: Telia Crowd Insights  
Seutukunnat: Maanmittauslaitos, Tilastokeskus,  
Taustakartta: ESRI/MML,  
Kartta SYKE, Elinvoimainen ja kestävä monipaikkainen Suomi (SOMPA)

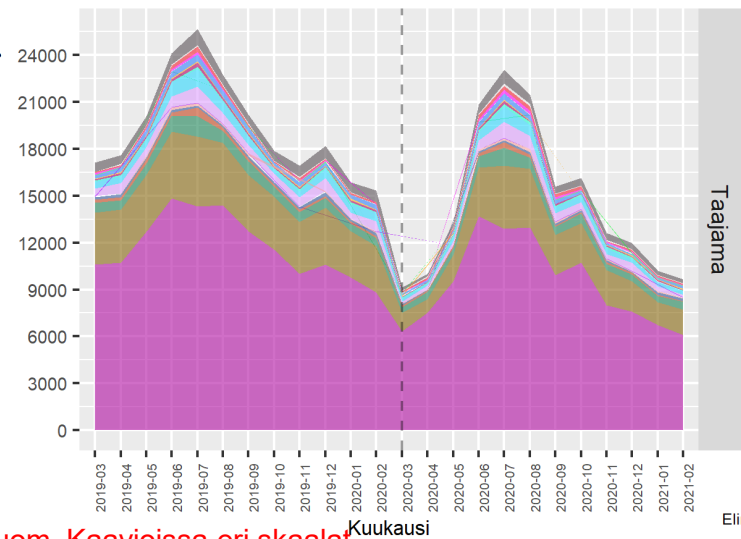
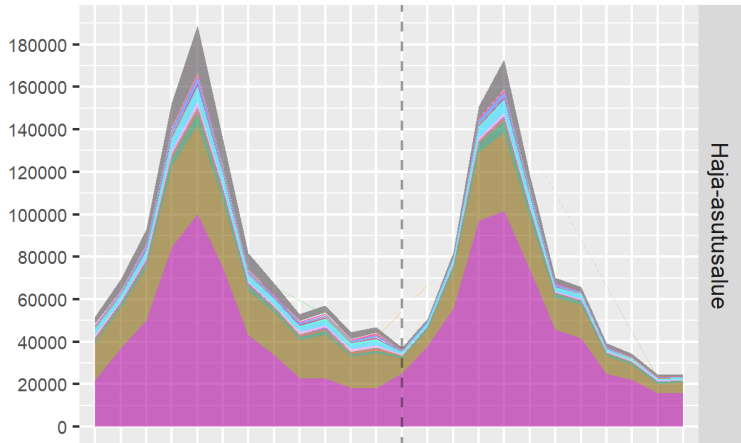


Föglö ja Kökar?



Huom. Kaavioissa eri skaalat

# Paraisille saapuvien matkojen lähtöalueet



- Ahvenanmaa
- Etelä-Karjala
- Etelä-Pohjanmaa
- Etelä-Savo
- Kainuu
- Kanta-Häme
- Keski-Pohjanmaa
- Keski-Suomi
- Kymenlaakso
- Lappi
- Pirkanmaa
- Pohjanmaa
- Pohjois-Karjala
- Pohjois-Pohjanmaa
- Pohjois-Savo
- Päijät-Häme
- Satakunta
- Uusimaa
- Varsinais-Suomi

Covid-19

Lähde: Telia Crowd Insights, Elinvoimainen ja kestävä monipaikkainen Suomi (SOMPA)

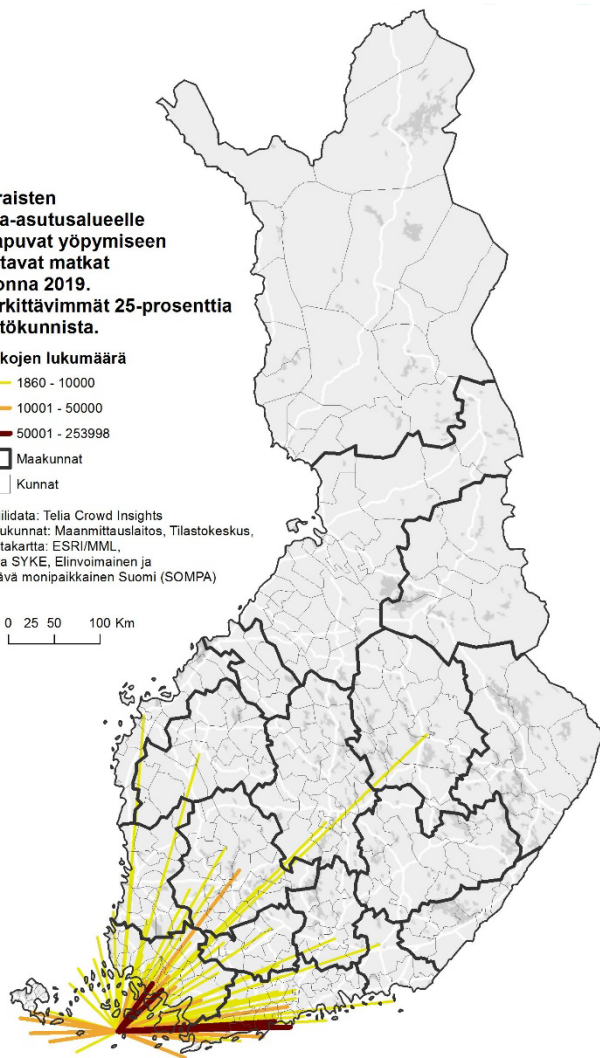
**Paraisten haja-asutusalueelle saapuvat yöpymiseen johtavat matkat vuonna 2019. Merkittävimmät 25-prosenttia lähtökunnista.**

**Matkojen lukumäärä**

- 1860 - 10000
- 10001 - 50000
- 50001 - 253998
- Maakunnat
- Kunnat

Mobilidata: Telia Crowd Insights  
Seutukunnat: Maanmittauslaitos, Tilastokeskus,  
Taustakartta: ESRI/MML,  
Kartta SYKE, Elinvoimainen ja kestävä monipaikkainen Suomi (SOMPA)

0 25 50 100 Km



Huom. Kaavioissa eri skaalat

# Vaikutukset kaupungeissa?

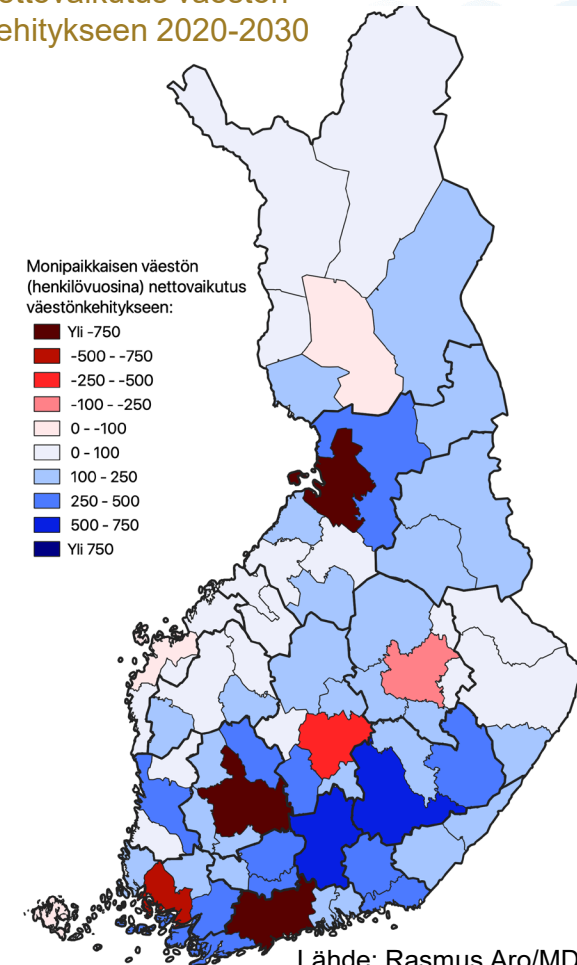
- Suurten kaupunkien väkimäärä laskee kesällä (korvautuu vain osin ulkomaisilla matkailijoilla)
- Asuntokannan vajaakäyttö ja kausikäyttö kasvaa -> alueiden todellinen väkimäärä laskee -> palveluiden kysyntä, yhteisöllisyys, elävyys jne. -> rakenne huokoistuu
- Paikkariippumattoman työn ja etätyön vaikutus
  - Ykkösasunnon valintaan (muuttoliikkeen kasvu kehyskuntiin/maaseudulle?)
  - Työasuntojen tarpeeseen (vähenee?)
  - Päivittäiseen liikkumiseen (päiväväestön painopisteen muutos?)
    - Liikenne vähenee suurissa kaupungeissa (henkilöautosuorite ja joukkoliikenteen matkustajat), suurten kaupunkien ja kehyskuntien välillä sekä kaupunkien välillä
    - Päiväväestö vähenee keskustoissa ja työpaikka-alueilla ja kasvaa asuinalueilla -> palveluiden kysynnän muutos (lounasravintolat, kaupat, joukkoliikenne, etätyötilat jne.)
    - Työpaikkojen pinta-alatarpeen pieneminen mahdollistaa yhä useamman työpaikan 14 sijainnin keskustoissa -> innovointikeskukset ja osaamisen tiivistyminen



# Monipaikkaisuuden tulevaisuus?

- Monipaikkaisuus hiukan lisääntyy perusskenaariossa
- Kakkosasumista lisääviä tekijöitä: kaupungistuminen, ikääntyminen, etätyömahdollisuudet, ympärivuotiseen käyttöön soveltuvat kakkosasunnot, vaurastuminen, liikenneyhteydet
- Kakkosasumista rajoittavia tekijöitä: palveluiden ja infran saatavuus kakkospaikkakunnalla
- Monipaikkaisuuden painopiste siirtyy enemmän Etelä-Suomeen
- Suomen väestö kasvaa enää pelkästään maahanmuuton seurauksena -> miten vaikuttaa vapaa-ajan asumiseen?

Monipaikkaisen väestön  
nettovaikutus väestön-  
kehitykseen 2020-2030



A high-angle, close-up photograph of a wooden rowing boat on a calm, blue lake. A wooden oar is positioned horizontally across the top of the frame, with its blade resting on the water's surface. The boat's hull, made of light-colored wood, is visible on the right side. The water is dark blue and reflects the sky and the boat. The overall scene is peaceful and serene.

**Kiitos!**

[Anna.Strandell@syke.fi](mailto:Anna.Strandell@syke.fi)

[@AnnaStrandell](#)